

NEJMENŠÍ DOVOLENÉ VODOROVNÉ VZDÁLENOSTI  
PŘI SOUBĚHU PODZEMNÍCH VEDENÍ V (m) DLE ČSN 736005

DRUH VEDENÍ		SILOVÉ KABELY DO			SDĚLOVACÍ KAB. V TECHN. KANÁLU BETON. CHRÁNICÍCH	PLYNOVODY		VODOVODY		TEPELNÉ VEDENÍ	STOKY	KOLEKTOR
		1 kV	10 kV	35 kV		DO 0,05 MPa	DO 0,3 MPa	NECHRÁNĚNÉ	BETON. CHRÁNICÍCH			
SILOVÉ KABELY	1 kV	0,05	0,15	0,20	0,30	0,10	0,40	0,40	0,40	0,30	0,50	5)
	10kV	0,15	0,15	0,20	0,80	0,30	0,40	0,80	0,40	0,70	0,50	5)
	35kV	0,20	0,20	0,20	0,80	0,30	0,40	0,80	0,40	1,00	0,50	5)
SDĚL. KABELY-NECHRÁNĚNÉ		0,30	0,80	0,80	10)	10)	0,40	0,40	0,40	0,80 <sup>1)</sup>	0,50	0,30
SDĚL.KABELY-V TECHN. KANÁLU NEBO BETON. CHRÁNICÍCH		0,10	0,30	0,30	10)	10)	0,40	0,40	0,40	0,80 <sup>1)</sup>	0,50	0,30

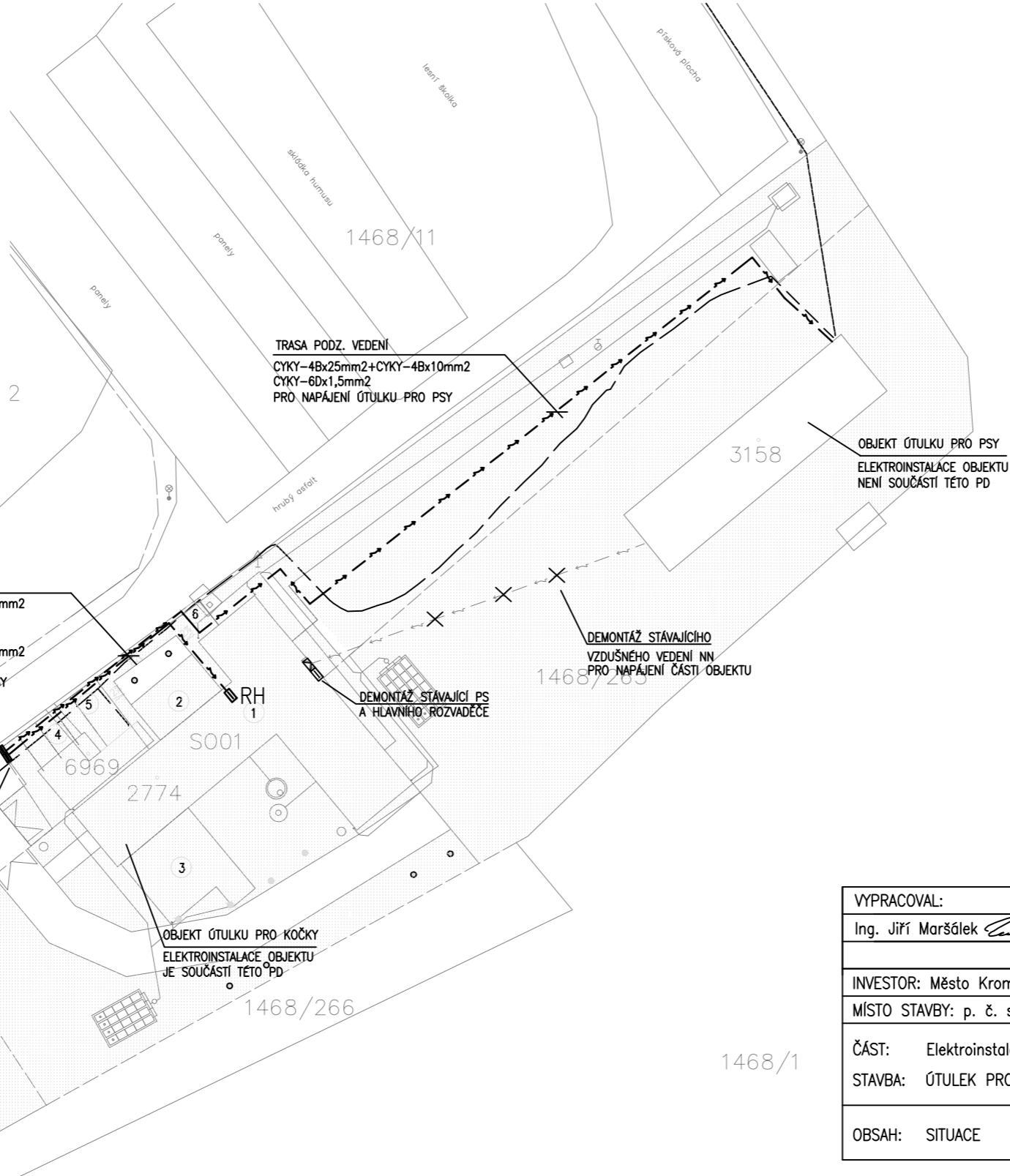
PŘI KŘÍŽENÍ PODZEMNÍCH VEDENÍ V (m) DLE ČSN 736005

DRUH VEDENÍ		SILOVÉ KABELY DO			SDĚLOVACÍ KAB. V TECHN. KANÁLU BETON. CHRÁNICÍCH	PLYNOVODY		VODOVODY		TEPELNÉ VEDENÍ	STOKY	KOLEKTOR	
		1 kV	10 kV	35 kV		NECHRÁNĚNÉ	DO 0,05 MPa	DO 0,3 MPa	NECHRÁNĚNÉ				BETON. CHRÁNICÍCH
SILOVÉ KABELY	1 kV	0,05	0,15	0,20	0,30	0,10	0,10 <sup>2)</sup>	0,40	0,20	0,30 <sup>3)</sup>	0,30	1)	
	10kV	0,15	0,15	0,20	0,80	0,10	0,10 <sup>2)</sup>	0,20 <sup>2)</sup>	0,40	0,20	0,50 <sup>3)</sup>	0,30	1)
	35kV	0,20	0,20	0,20	0,80	0,10	0,10 <sup>2)</sup>	0,20 <sup>2)</sup>	0,40	0,20	0,50 <sup>3)</sup>	0,50	1)
SDĚL. KABELY-NECHRÁNĚNÉ		0,30	0,80	0,80	14)	14)	0,10	0,10	0,20	0,20	0,50	0,20	0,10
SDĚL.KABELY-V TECHN. KANÁLU NEBO BETON. CHRÁNICÍCH		0,10	0,30	0,30	14)	14)	0,10	0,10	0,20	0,20	0,15	0,20	0,10

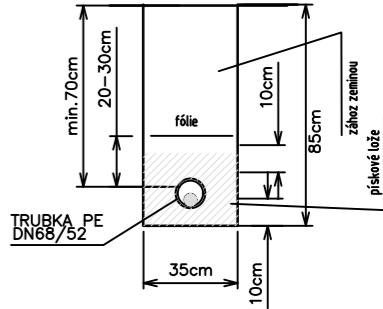
SPOL.TRASA PODZ. VEDENÍ  
CYKY-4Bx16mm2+CYKY-4Bx10mm2  
CYKY-6Dx1,5mm2  
PRO NAPÁJENÍ ÚTULKU KOČKY  
CYKY-4Bx25mm2+CYKY-4Bx10mm2  
CYKY-6Dx1,5mm2  
PRO NAPÁJENÍ ÚTULKU PRO PSY

PŘÍPOJKOVÁ SKŘÍŇ  
SS300 (EG.D)  
MÍSTO PŘÍPOJENÍ

2xNOVÝ ELEKTROMĚROVÝ ROZVADEČ ER222  
DVOUTARIFNÍ TŘÍFÁZOVÝ  
B16/3(TEPELNÁ ČERPADLA)  
B32/3 (OSTATNÍ SPOTŘEBA)  
2xSAZBOVÝ JISTIČ B2/1



ULOŽENÍ KABELŮ V OCHR. TRUBCE



- NOVÝ PŘÍSTŘEŠEK - SKLAD MOBILIÁRE MĚSTA KM
- PARKOVACÍ STÁNÍ 4x - DISTANČNÍ BETONOVÁ DLAŽBA
- PARKOVACÍ STÁNÍ VYHRAZENÉ PRO INVALIDY 1x - DISTANČNÍ BETONOV
- CHODNÍK - ZÁMKOVÁ BETONOVÁ DLAŽBA
- VZROSTLÝ STROM - HABR, PRŮMĚR KMENU POD ROZVĚTVENÍM VÍCE NEŽ
- VZROSTLÉ HABRY URČENÉ K POKACENÍ, PRŮMĚR KMENU POD ROZVĚTVENÍM
- NOVÉ STROMY K VYSAZENÍ JAKO NÁHRADA ZA POKACENÉ - DRUH DLE P
- ORGÁNU OCHRANY PŘÍRODY MÁO KROMĚŘÍŽ
- VODOVOD
- ELEKTRICKÉ VEDENÍ NN
- SDĚLOVACÍ VEDENÍ
- KANALIZACE

ROZVODNÁ SOUSTAVA NN:  
3/PEN ~ 400/230V 50 Hz, 3/N/PE ~ 400/230V 50 Hz, 1/N/PE ~ 230V 50 Hz

OCHRANA PŘED ÚRAZEM EL. PROUDEM DLE ČSN 33 2000-4-41 ed.3:

- ZÁKLADNÍ OCHRANA PŘED DOTYKEM ŽIVÝCH ČÁSTÍ
- čl. 411.1 IZOLACÍ, KRYTY, PŘEPĚŽKAMI
- OCHRANA PŘI PORUŠĚ
- čl. 411.3.1 OCHRANNÉ UZEMNĚNÍ A OCHRANNÉ POSPOJOVÁNÍ
- čl. 411.3.2 AUTOMATICKÉ ODPOJENÍ OD ZDROJE
- DOPLŇKOVÁ OCHRANA
- čl. 411.3.3 PROUDOVÝM CHRÁNICEM

VNĚJŠÍ VLIVY DLE ČSN 33 2000-5-51 ed.3:

- AB8-VENKOVNÍ PROSTORY (NEBEZPEČNĚ)

NEDÍLNOU SOUČÁSTÍ PROJEKTU JE TECHNICKÁ ZPRÁVA!

VYPRACOVAL:	KONTRLOVAL:	AUTORIZOVAL:	Ing. Kateřina Foltýnová Projekce pozemních staveb IČ: 086 46 040	
Ing. Jiří Maršálek	Ing. Kateřina Foltýnová	Ing. Pavel Horák		
INVESTOR: Město Kroměříž, Velké náměstí 115, 767 01 Kroměříž			FORMÁT:	2xA4
MÍSTO STAVBY: p. č. st. 2774, p. č. 1468/265, p. č. st. 6969, k. ú. Kroměříž			DATUM:	08/2022
ČÁST: Elektroinstalace			ÚČEL:	DPS
STAVBA: ÚTULEK PRO KOČKY MĚSTA KROMĚŘÍŽE			ČÁST:	D.1.4.a
			MĚŘÍTKO:	1:750
			KOPIE Č.:	
OBSAH: SITUACE			Č. VÝKRESU:	02